



Dipartimento di
Ingegneria Civile e Architettura

PROGETTO DI STRUTTURE IN ZONA SISMICA - MOD. A

Prof. Ing. Aurelio Gheresi - A.A. 2016/17

PROGETTO DI ELEMENTI STRUTTURALI IN C.A.

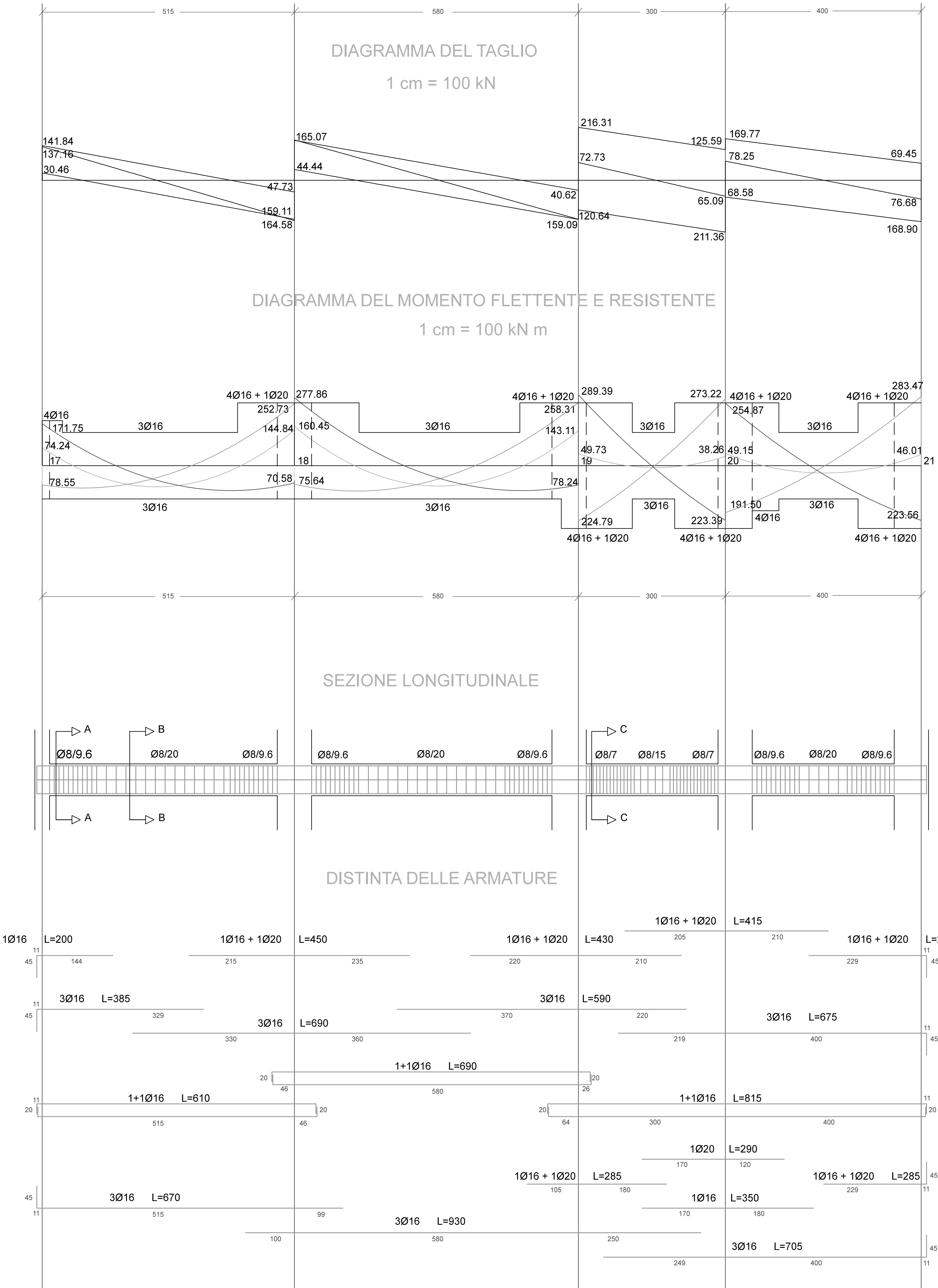
- ☐ Tav. 1 Architettonico Scala 1:50
- ☐ Tav. 2 Carpenteria Scala 1:50
- ☒ Tav. 3 Trave Scala 1:50
- ☐ Tav. 4 Pilastri Scala 1:20

MATERIALI UTILIZZATI

Calcestruzzo: C25/30 Acciaio: B450C

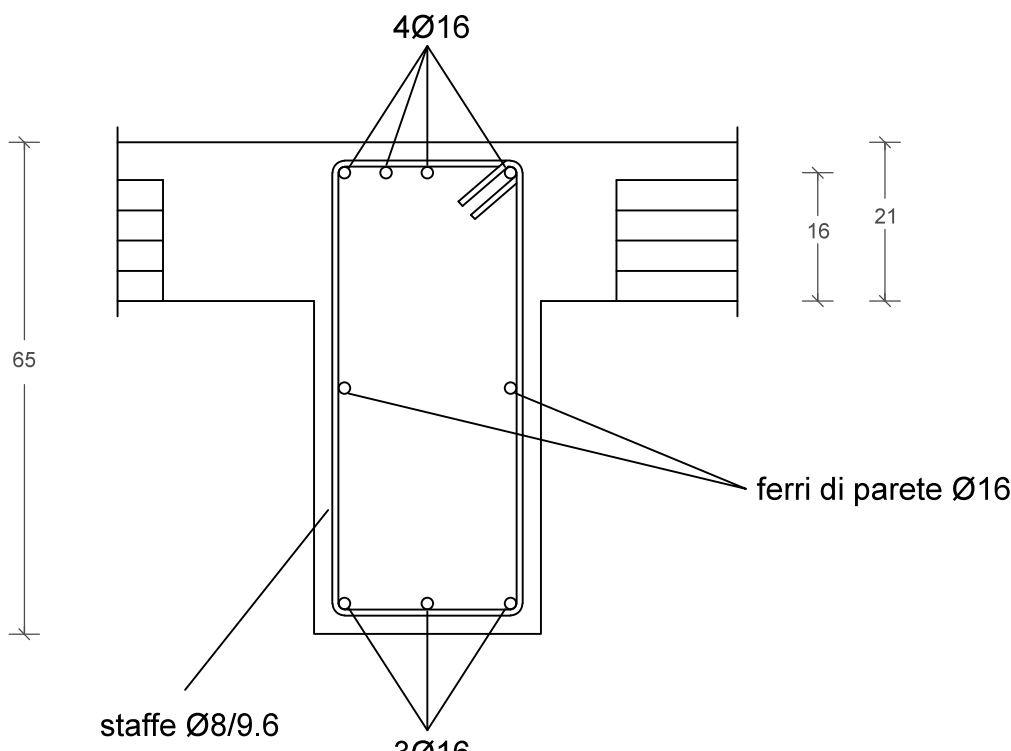
Allievo	Docente
Sebastiano Fichera	Prof. Ing. Aurelio Ghersi
049/000151	

TRAVE 204

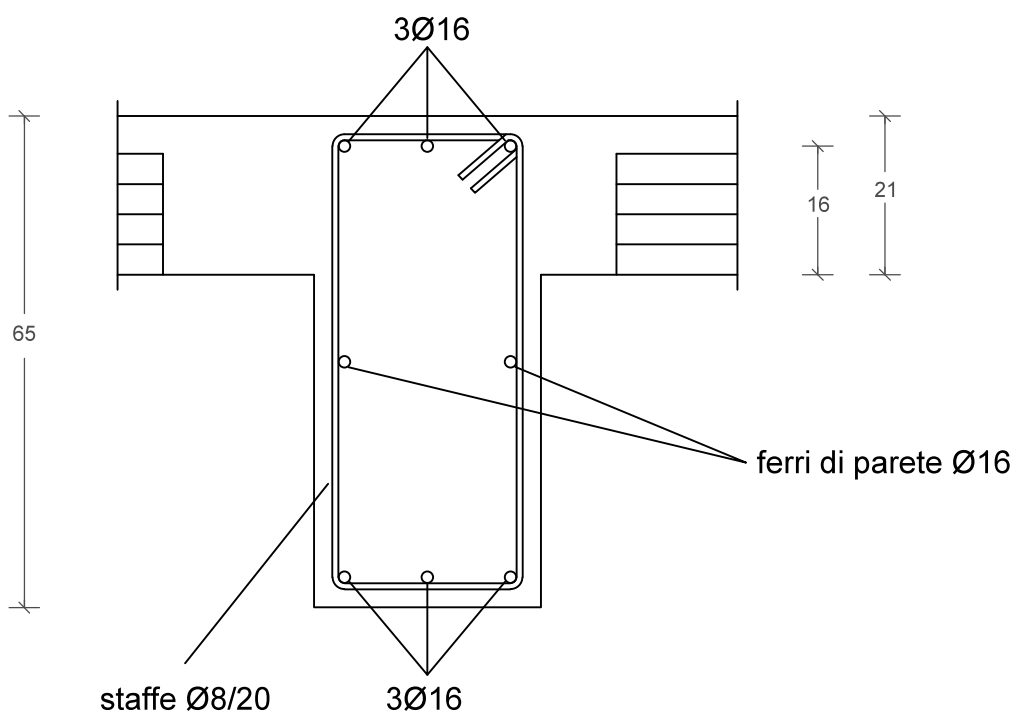


PARTICOLARI (Scala 1:10)

Sezione A-A



Sezione B-B



Sezione C-C

